

# **DESCRIVERE LE STAGIONI IRRIGUE**

## **Il Report sulla stagione irrigua: contenuti e finalità**

13 aprile 2022

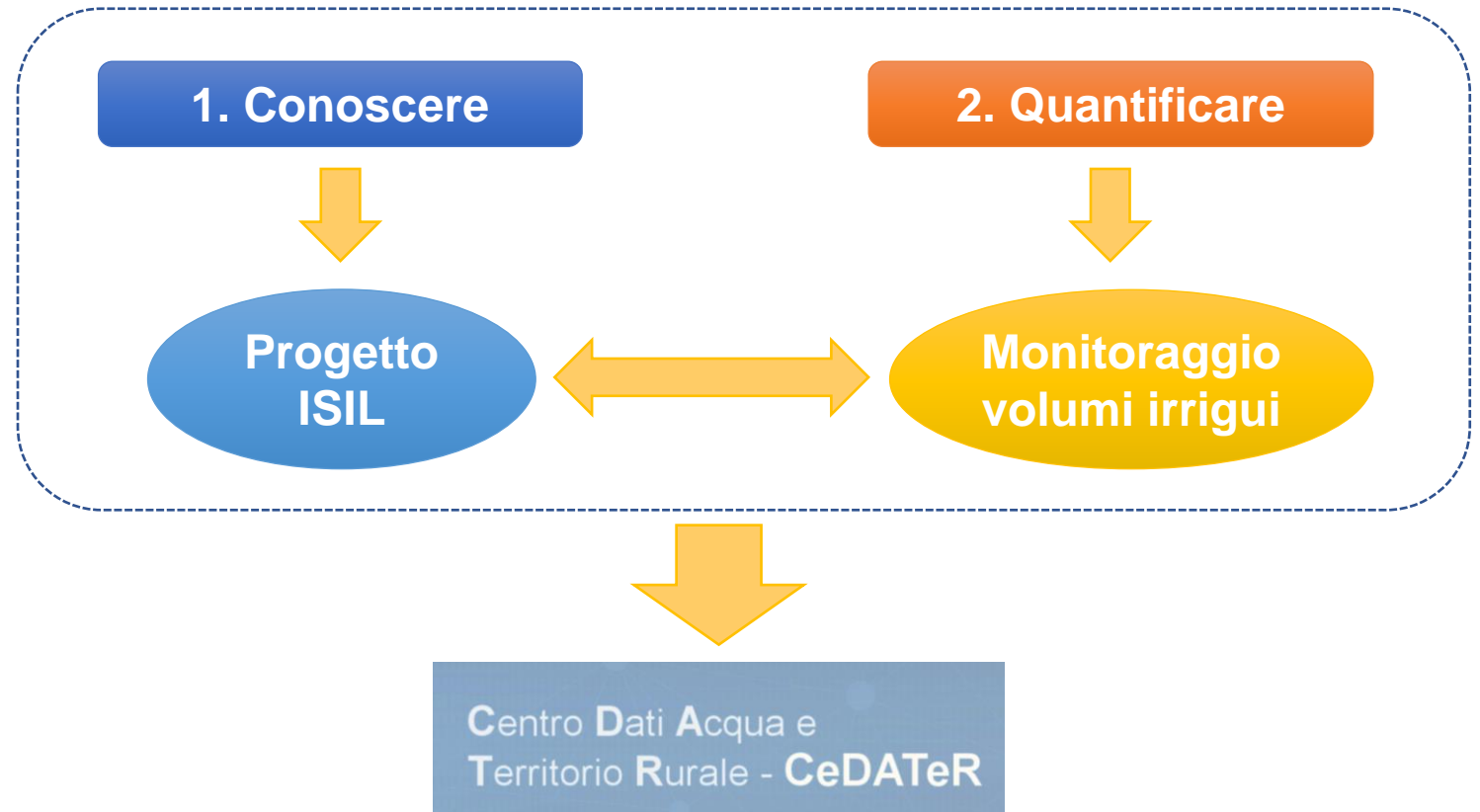
## Il Centro Dati



**AVVIO:** nel 2018 in stretta collaborazione con Regione Lombardia e con UniMi-DiSAA per quanto riguarda i contenuti scientifici.



**OBIETTIVO:** Costruire un sistema centralizzato e omogeneo di tutte le informazioni riguardanti il patrimonio irriguo regionale



## I soggetti coinvolti



### MIPAAF e CREA

- Aggiornamento SIGRIAN
- Adempimento direttive UE



### ARPA e ERSARF

- Scambio dati meteo/prelievi irrigui
- Dati sull'uso del suolo agricolo e stime fabbisogni



UNIVERSITÀ  
DEGLI STUDI  
DI MILANO



### Università degli Studi - DISAA

- Studi, progetti e ricerche
- Elaborazioni cartografiche
- Simulazione fabbisogni



### Consorzi di bonifica

- Piani comprensoriali di bonifica
- Studi specifici



### Regione Lombardia

- Bilancio idrologico
- PTA
- Piano generale di bonifica
- PSR



### Autorità di bacino

- Scambio dati sui misuratori strategici
- Osservatorio distrettuale sugli utilizzi idrici

# IL CENTRO DATI ACQUA E TERRITORIO RURALE - CEDATER

## Le principali attività

- ✓ Costante e continuo aggiornamento degli strati informativi della banca dati
- ✓ Raccolta e aggiornamento dati sui sistemi irrigui
- ✓ Supporto a Regione nella predisposizione del Piano Generale di Bonifica
- ✓ **Elaborazione delle stime sui fabbisogni irrigui (DiSAA)** per la stima dei volumi irrigui utilizzati nei distretti irrigui e in autoapprovvigionamento
- ✓ Aggiornamento e popolamento della banca dati ministeriale SIGRIAN
- ✓ **Gestione del sistema regionale di monitoraggio delle portate** derivate ad uso irriguo
- ✓ **Supporto tecnico a Regione Lombardia nell'ambito del Programma di Sviluppo Rurale (PSR 2014-2020) - Operazione 4.1.03** «Incentivi per investimenti finalizzati alla ristrutturazione o riconversione dei sistemi di irrigazione»

**NEW ENTRY!** ✓ **IL REPORT SULLA STAGIONE IRRIGUA IN LOMBARDIA**

# IL CENTRO DATI ACQUA E TERRITORIO RURALE - CEDATER

## Perché un report sulla stagione irrigua?

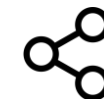
- **Quadro completo** su tutti gli aspetti che influenzano l'andamento della stagione irrigua
- **Confrontare le stagioni** passate sulla base conoscenze e dati condivisi e analizzare l'andamento nel lungo periodo
- **Condividere** e mettere a frutto i dati raccolti ed elaborati dal CeDATeR



CONOSCENZA



MONITORAGGIO



CONDIVISIONE



PIANIFICAZIONE

## A chi si rivolge?

- ✓ Regione Lombardia, ARPA, ERSAF
- ✓ Autorità di Bacino del Fiume Po
- ✓ Ministero delle Politiche Agricole / CREA
- ✓ OO.PP.AA.
- ✓ Consorzi di bonifica e di regolazione
- ✓ Enti di ricerca, Università, istituti scolastici
- ✓ Media, giornalisti, comunicatori, divulgatori



## Descrivere la stagione irrigua



RISERVE  
IDRICHE

POSSIBILITA' DI IRRIGARE



ANDAMENTO  
METEOROLOGICO

NECESSITA' DI IRRIGARE



FABBISOGNI  
IRRIGUI

QUANTITA' DI ACQUA NECESSARIA



VOLUMI  
IRRIGUI

QUANTITA' DI ACQUA UTILIZZATA



SEGNALAZIONI  
DI CRITICITA'

DIFFICOLTA' INCONTRATE



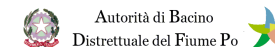
COLTURE E  
METODI IRRIGUI



COSA E COME SI IRRIGA

### FONTE DATI

- Bollettino Riserve Idriche, bollettino idrologico
- Laghi.net
- Stazioni meteo (convenzione scambio dati)
- Elaborazioni con il modello IdrAgra
- Dati dal sistema di monitoraggio regionale
- Segnalazioni dei Consorzi di bonifica
- Osservatorio Distrettuale sugli utilizzi idrici
- Tavolo Regionale per l'utilizzo della risorsa idrica
- Piano Colturale Grafico
- Elaborazioni ERSAF



## Struttura e contenuti



## SOMMARIO

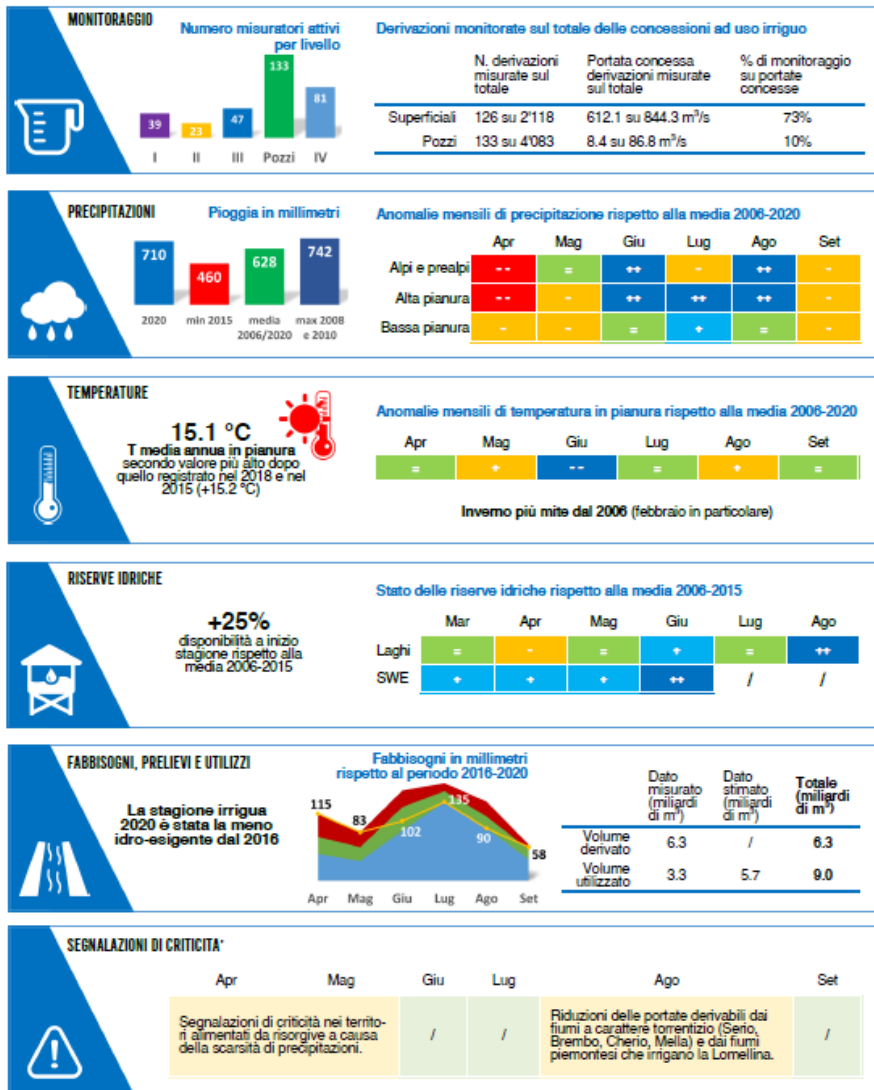
4	<b>INTRODUZIONE</b>
5	<b>IN SINTESI</b>
6	<b>MONITORAGGIO DEI VOLUMI IRRIGUI</b>
12	<b>ANDAMENTO METEOROLOGICO</b>
12	PRECIPITAZIONI
16	TEMPERATURE
18	RISERVE IDRICHE
20	<b>UTILIZZI IRRIGUI DELLE ACQUE</b>
20	FABBISOGNI IRRIGUI
25	PRELIEVI
27	UTILIZZI
29	RESTITUZIONI
30	OSSERVATORIO DISTRETTUALE SUGLI UTILIZZI IDRICI
32	<b>CONCLUSIONI</b>
34	<b>BIBLIOGRAFIA</b>



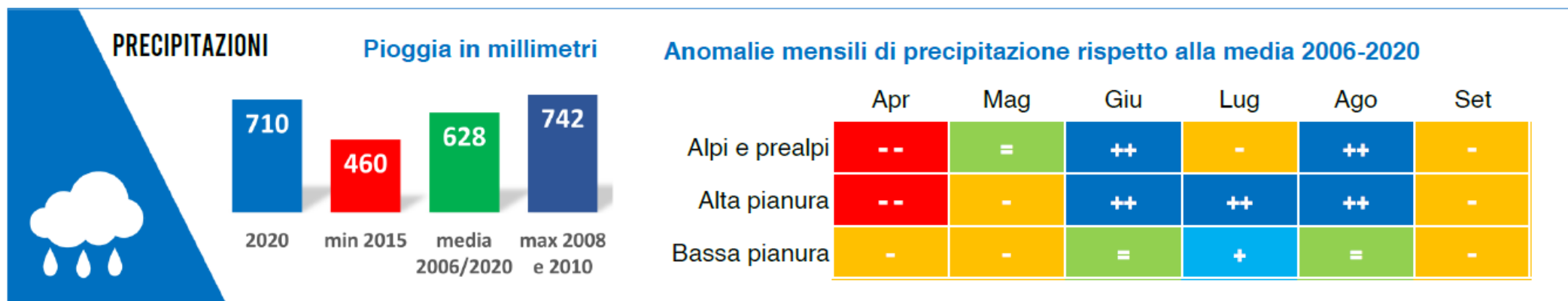
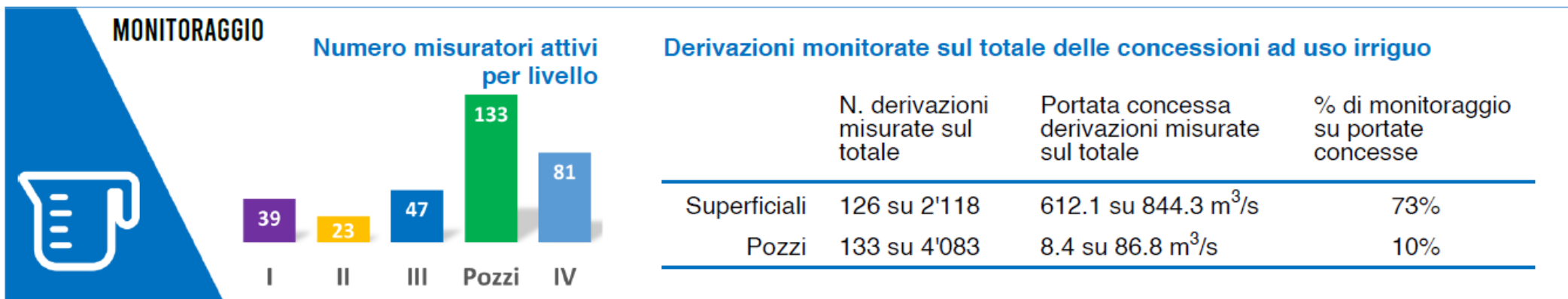
Struttura e contenuti



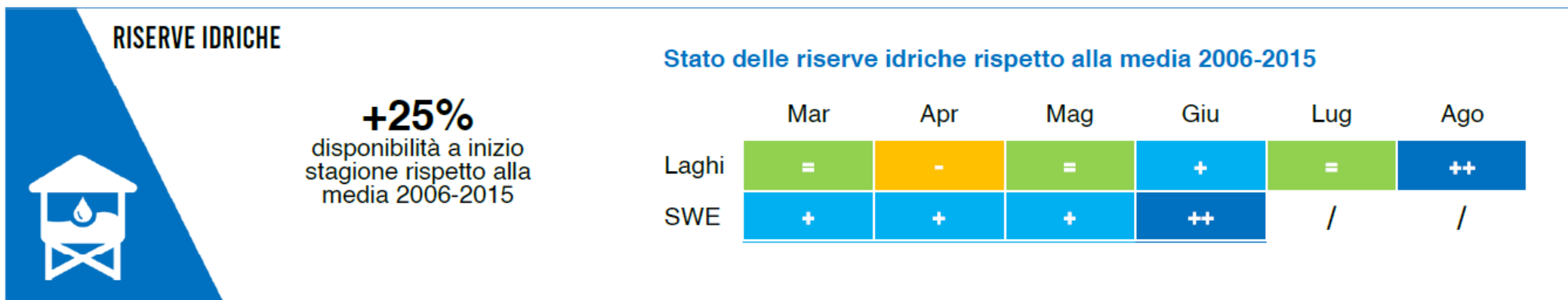
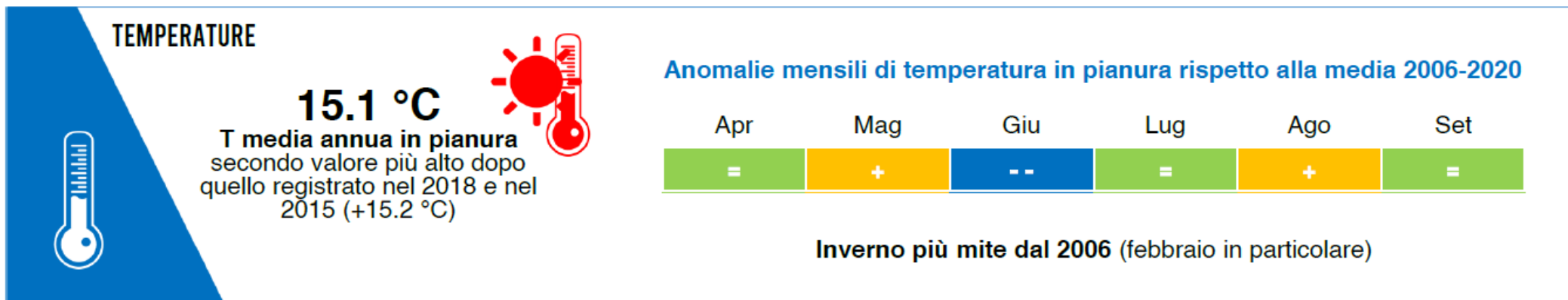
IN SINTESI



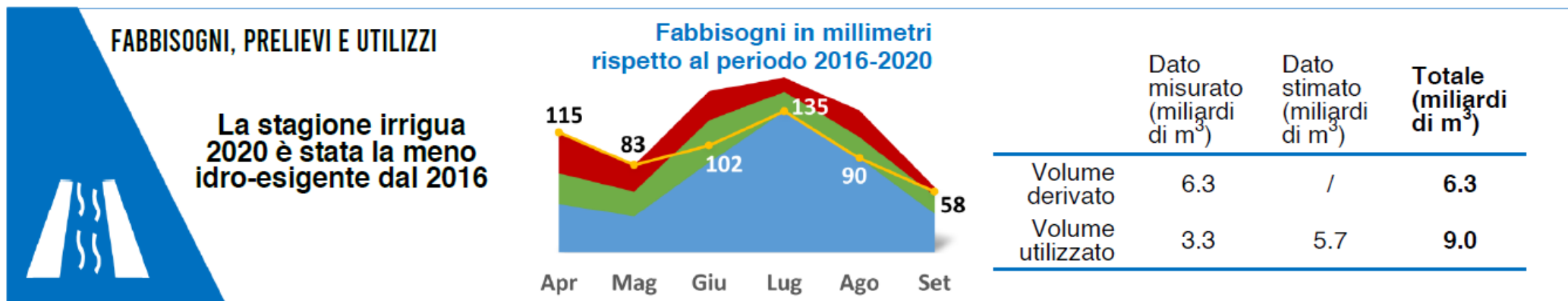
## Struttura e contenuti



## Struttura e contenuti



## Struttura e contenuti



**SEGNALAZIONI DI CRITICITA'**

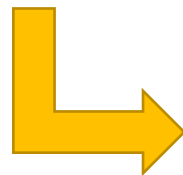
	Apr	Mag	Giu	Lug	Ago	Set
Segnalazioni di criticità nei territori alimentati da risorgive a causa della scarsità di precipitazioni.			/	/		
Riduzioni delle portate derivabili dai fiumi a carattere torrentizio (Serio, Brembo, Cherio, Mella) e dai fiumi piemontesi che irrigano la Lomellina.						/

# IL REPORT SULLA STAGIONE IRRIGUA IN LOMBARDIA

## Sviluppi futuri



- 💧 Procedure ben strutturate per scambio ed elaborazione dei dati al fine di avere il **report a disposizione al termine della stagione**
- 💧 Sviluppo di **indicatori sull'andamento della stagione irrigua**
- 💧 Creazione di una **sezione interattiva sul portale CeDATeR** per la consultazione del Report e dei dati
- 💧 Nuove collaborazioni con altri enti/soggetti e creazione di nuove sezioni (es. analisi distribuzione delle colture → ERSAF)



**!! PROPOSTE E SUGGERIMENTI  
DEGLI STAKEHOLDERS !!**

Dove consultare il  
Report



[www.anbilombardia.it](http://www.anbilombardia.it)

HOMEPAGE

Chi siamo Attività Bonifica e Irrigazione Legislazione Media Links

**ANBI Lombardia**  
Associazione regionale consorzi gestione e tutela del territorio e acque irrigue

NEWS

- DESCRIVERE LE STAGIONI IRRIGUE**  
12 Aprile, 2022  
ANBI Lombardia insieme con Regione Lombardia organizza il convegno "DESCRIVERE LE STAGIONI IRRIGUE, IL REPORT DEL CEDATER". Il convegno sarà l'occasione per presentare uno strumento innovativo che per la [...]  
[Leggi di più >](#)
- Il Consorzio della Bonifica Burana per la giornata mondiale dell'acqua**  
22 Marzo, 2022  
Oggi si celebra la Giornata mondiale dell'acqua. #WorldWaterDay, nata esattamente 30 anni fa, con l'obiettivo di sensibilizzare istituzioni mondiali e opinione pubblica sull'importanza di ridurre lo spreco e di [...]  
[Leggi di più >](#)
- Workshop: Acque irrigue e canali in Lombardia**  
16 Marzo, 2022  
Nel quadro delle manifestazioni indette in occasione della Giornata Mondiale dell'Acqua e del Centenario del Congresso nazionale delle bonifiche ANBI Lombardia insieme con la Fondazione AEM-Gruppo A2A, Fondazione ISEC, Istituto [...]  
[Leggi di più >](#)

[Le altre news >](#)

**REPORT SULLA STAGIONE IRRIGUA IN LOMBARDIA**  
2020  
[SCARICA](#)

Uno strumento innovativo che per la prima volta consente una visione completa di tutti gli aspetti che riguardano l'utilizzo dell'acqua ai fini irrigui in Lombardia.

**GRAZIE PER L'ATTENZIONE**

[cedater.anbilombardia.it](http://cedater.anbilombardia.it)  
[fabio\\_olivotti@anbilombardia.it](mailto:fabio_olivotti@anbilombardia.it)